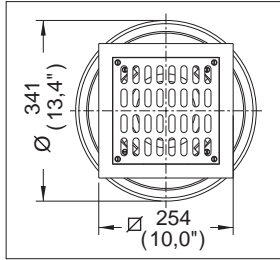
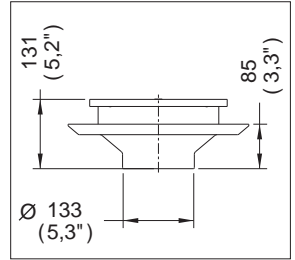


## Coladera Rejilla Acero Inoxidable Cuadrada, de 25 cm con Campana



Medidas Referenciales

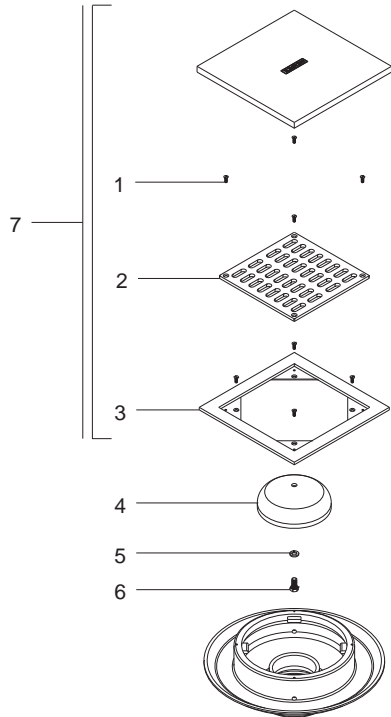


Acot.mm.(pulg.)

### Despiece

NA

Mod.	Descripción
1 Rc-012	Tornillo Niquelado No. 10
2 Rc-048	Rejilla Cuadrada con Buje
3 Sc-002	Marco y Soporte Soldado
4 Rc-026	Campana para Coladera
5 Rc-028	Rondana de Presión 3/8"
6 Rc-003	Tornillo Hex. 3/8"-16 UNC-2A x 3/4"
	Sub-ensamble
7 Sc-008	Kit para Coladera 2584



### Características y Datos Técnicos

Rejilla Removible  
Sello Hidráulico

**Conexión:**  
Rosca de Instalación 4" - 8 NPSM

**Material:**  
Rejilla: Acero Inox  
Cuerpo: Fierro Colado  
Marco: Acero Inoxidable

\*Los productos ilustrados pueden sufrir cambios sin previo aviso en su aspecto o partes, como resultado de los procesos de mejora continua a que están sujetos, sin implicar mayor responsabilidad de la fábrica.