



FerroQuimica
Con más de 35 años sirviendo a México



FICHA TÉCNICA DEL PRODUCTO

CRETOSIL CANTERA MATE

DESCRIPCIÓN

¡SELLA, PROTEGE Y EMBELLECE CON CRETOSIL! Sellador/Barniz para superficies porosas. Diseñado para proteger, sellar y lustrar diversas superficies porosas. Su uso evita agrietamientos, desprendimientos polvosos y ensuciantes ayudando a la vez a disminuir fisuras en el material. Útil tanto en interiores como en exteriores al ser muy resistente a la intemperie. Su aplicación forma una flexible película protectora que confiere a la superficie un bello acabado MATE. La película resiste transmisiones de humedad, ácidos, grasas, aceites, arenillas, etc. Apto para superficies de Canteras y otras superficies porosas aptas.

COMO USARSE

Antes de aplicar el sellador se recomienda realizar una prueba en algún lugar representativo de la superficie con el fin de checar la tonalidad de la cantera sellada. La superficie a sellar debe de estar completamente limpia y seca, libre de grasas, aceites, polvos etc. Una vez limpia y seca la superficie, aplicar una mano pareja y delgada de CRETOSIL CANTERA con brocha, rodillo o pistola de aire a baja presión. Dejar secar la superficie 2 horas. Se puede aplicar una segunda mano si así se desea checando la tonalidad de la superficie. Aplicar este producto como viene en su envase original.

RENDIMIENTO

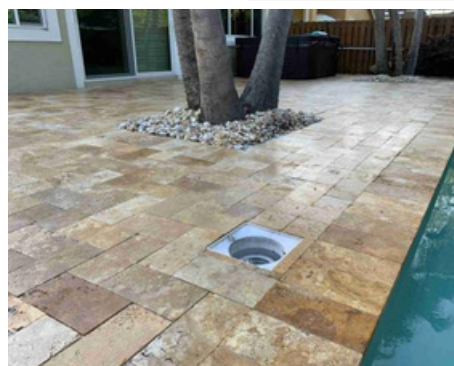
El rendimiento del sellador está en función de la porosidad de la superficie a sellar, metodo de uso y mermas en la aplicación. Aproximadamente, el rendimiento del sellador en una superficie normalmente compactada es de 4 a 5 mts. cuadrados por litro a dos

PRECAUCIONES

- No ingerir el producto •En caso de ingerirlo accidentalmente obtenga atención médica inmediata.
- Producto flamable y combustible en su estado líquido, pero no una vez aplicado y seco. •No usarse ni almacenarse cerca de flama abierta u otras fuentes de calor.
- En caso de contacto con ojos y piel, lavar repetidamente con agua limpia las áreas afectadas. •En caso de molestias acudir al médico.
- Mantener el envase cerrado cuando no en uso para evitar pérdidas o variación de la composición por evaporación.
- Mantener el producto alejado del alcance de los niños

DONDE USARSE

Superficies de Canteras o Superficies donde se requiera un Sellador Mate



En el siguiente link encontrarás todos nuestros canales oficiales: Atención por WhatsApp, Compra en línea, redes sociales y más!
https://linktr.ee/MN_HOMECENTER



FerroQuimica
Con más de 35 años sirviendo a México



833-230-14-14