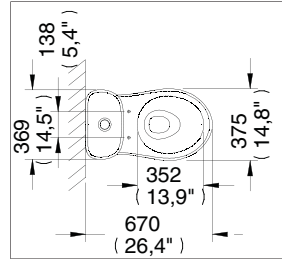
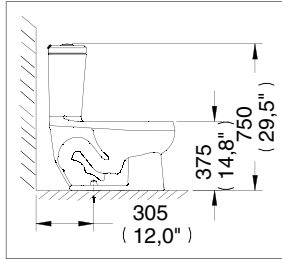


## Taza Tanque Ecológico para Espacios Reducidos 3,8 lpd Olimpia Trampa Expuesta /1 gpf Olimpia Discharge

Spaces Reduced Ecological With Exposed Trapway



Medidas Referenciales / Estimated Dimensions, Acot.mm.(pulg) / Dim.mm.(in)

### Despiece / Components

Mod.	Descripción	Mod.	Descripción
1	Sx-Sf-636 Botón para Tapa Tanque 4,8 l	1	Sx-Sf-636 Button Tank Top 4,8 l
2	Sx-Rf-872 Tapa para Tanque TTR Olimpia	2	Sx-Rf-872 Olimpia TTR Cover
3	Sx-Sf-717 Kit Válvula p/Tanque Calibrado 3,8 l	3	Sx-Sf-717 Valve Kit for 3,8 l Calibration Tank
4	Sx-Sf-846 Filtro para Válvula de Admisión de WC	4	Sx-Sf-846 Filter for WC Admission Valve
5	Sx-Sf-704 Kit de Tornillos de Sujeción para Tanque	5	Sx-Sf-704 Tank Setting Kit
6	Sx-Rf-840 Empaque Esponjoso para WC	6	Sx-Rf-840 WC Spongy Gasket
7	Sx-Sf-707 Extensión Válvula de Descarga con O'ring	7	Sx-Sf-707 Flushing Valve Extension with O'ring
8	Sx-Sf-691 Kit para Anclaje de WC	8	Sx-Sf-691 WC Fastening Kit
9	Sx-Sf-643 Kit Cubrepijas Taza Tanque / Taza Flux.	9	Sx-Sf-643 Bolt Cap Set

### Características y Datos Técnicos / Characteristics and Technical Details

Diseño Ergonómico  
 Máxima Eficiencia en Descarga  
 Mueble Libre de Alabeo (Base Plana)  
 Construcción Robusta 10 mm de Espesor  
 Alto Brillo Calidad Primera (A)  
 Trampa Expuesta y Esmaltada Internamente  
 Descarga Tipo Vórtice con Sifón Jet  
 Espejo de Agua Óptimo  
 Valv. de Admisión y Descarga Certificadas  
 Valv. de Admisión Silenciosa  
 Válvulas Armadas y Calibradas  
 Válvula de Descarga con Sello Hermético  
 Incluye Tornillos de Fijación, Rondanas y Cubre Tornillos  
 5 Años de Garantía en Herrajes  
 Producto Ahorrador de agua  
 Descarga menor a 3,8 lpd

Sleek Ergonomic Design  
 Maximum Efficiency  
 Flat Base  
 Sturdy Built  
 Premium Quality High Gloss (A)  
 Exposed Glazed Trapway  
 Siphon Action Jetted Bowl  
 Optimum Water Surface  
 Certified Intake and Flusing Valves  
 Silent Intake Valve  
 Sealed Flushing Valve  
 Flush Valve with Seal  
 Includes Setting Kit  
 5-yr Warranty in Iron Fittings  
 Saves on Water Consumption  
 Less than 1 gpm Consumption

**Gasto Máximo:**  
3,8 lpd

**Maximum Consumption:**  
1 gpf

**Material:**  
Cerámica al Alto Brillo

**Material:**  
High Gloss Ceramic

**Conexión:**  
A la Alimentación: Ø15/16" - 14 NS-1  
A la Descarga: Se Acopla al Ø de Drenaje de 4" con Brida Sanitaria o Cuello de Cera

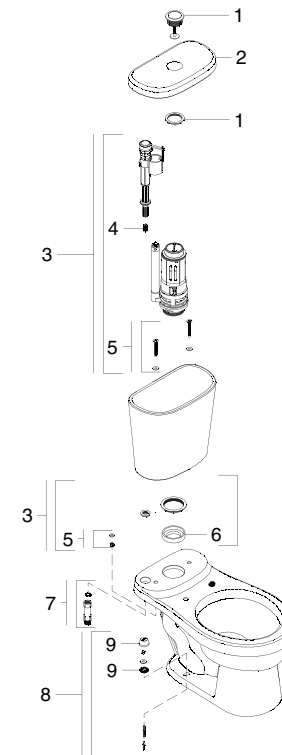
**Inlet Thread:**  
Feeding: Ø15/16" - 14 NS-1  
Flush: Coupled with Sanitary Flange

**Presión de Trabajo:**  
Pmin= 0,25kg/cm<sup>2</sup> (3,5 PSI)  
Pmax= 6,0 kg/cm<sup>2</sup> (85,3 PSI)

**Working Pressure:**  
Pmin= 0,25 kg/cm<sup>2</sup> (3,5 PSI)  
Pmax= 6,0 kg/cm<sup>2</sup> (85,3 PSI)

Nota: Cumple con la Norma NOM-009-CONAGUA-2001

Note: NOM-009-CONAGUA-2001 Compliance



Hecho en México

\* Los productos ilustrados pueden sufrir cambios sin previo aviso en su aspecto o partes, como resultado de los procesos de mejora continua al que están sujetos, sin implicar mayor responsabilidad de la fábrica.

Made in Mexico

\* Products shown may change without prior notice or parts in their appearance, as a result of continuous improvement processes that are subject, without involving greater responsibility of the factory.

