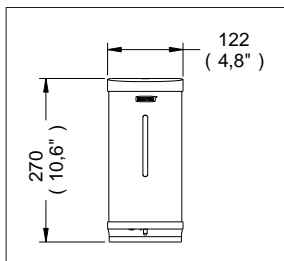


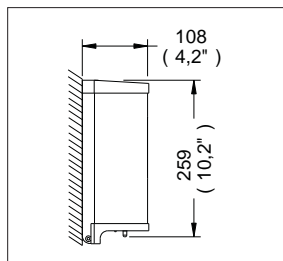
## Línea Electrónica

MB-1100

### Dosificador de Jabón Líquido, Electrónico de Baterías con Sensor



Medidas Referenciales



Acot.mm.(pulg)

## Despiece

NA

### Descripción

- 1 Kit de Pijas con Taquetes
- 2 Depósito de Jabón
- 3 Llave
- 4 Portabaterías

## Características y Datos Técnicos

Incluye Paquete de Sujeción  
Activación Automática por Sensor Infrarrojo

**Material:**  
Cuerpo de Aluminio  
Acabado Aluminio Anodizado  
Base de Plástico ABS

**Alimentación**  
6 Baterías Alkalinas (1,5 V) (Tipo AA)

**Voltaje de Operación:**  
4,5 V

**Consumo de Corriente:**  
160 mA

**Potencia:**  
0,8 w

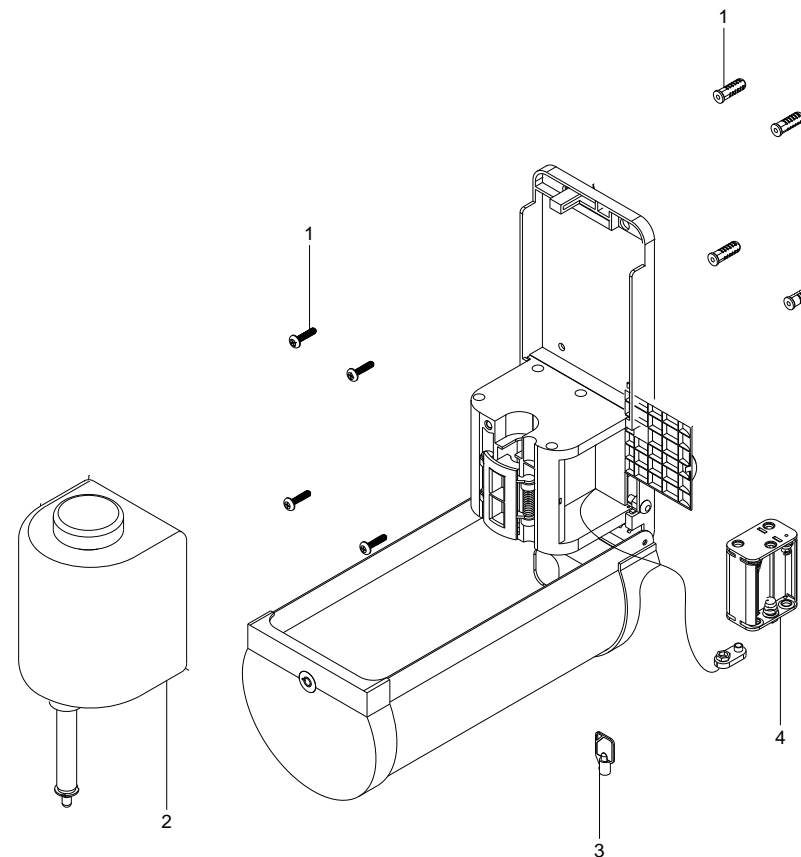
**Tiempo de Respuesta :**  
0,5 - 1 mseg

**Rango de Detección:**  
3,8 cm a 6 cm

**Capacidad de Depósito:**  
800 ml

**Peso Aproximado:**  
0,7 Kg

## Despiece



\*Los productos ilustrados pueden sufrir cambios sin previo aviso en su aspecto o partes, como resultado de los procesos de mejora continua a que están sujetos, sin implicar mayor responsabilidad de la fábrica.