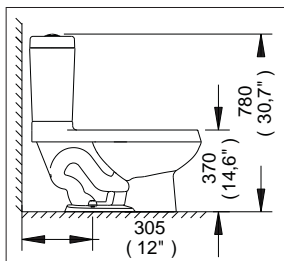


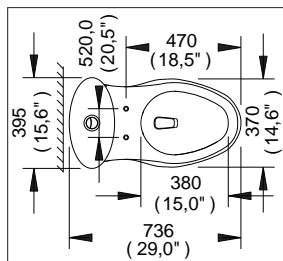
## Cerámicos

TT1-2

### Taza Tanque Ecológico Trampa Expuesta de 4,8 Labio Elongado sin Asiento



Medidas Referenciales



Acot.mm.(pulg)

## Despiece

NA

### Mod. Descripción

- 1 Sx-Sf-636 Botón para Tapa Tanque 4,8 Lts.
- 2 Sx-Sf- Tapa para Tanque TT1-2 c/Botón 4,8 Lts.
- 3 Sx-Sf- Kit de Válvulas para Tanque Calibrado 4,8 Lts.
- 4 Sx-Sf-643 Juego de Cubre Pijas
- 5 Sx-Sf-638 Jgo. de Pijas y Taquetes para WC.

## Características y Datos Técnicos

Diseño Ergonómico.  
 Máxima Eficiencia en Descarga.  
 Mueble Libre de Alabeo (Base Plana).  
 Construcción Robusta 10 mm de Espesor.  
 Alto Brillo Calidad Primera (A).  
 Trampa Expuesta y Esmaltada Internamente.  
 Descarga Tipo Vórtice con Sifón Jet.  
 Espejo de Agua Óptimo.  
 Valv. de Admisión y Descarga Certificadas.  
 Valv. de Admisión Silenciosa.  
 Válvulas Armadas y Calibradas.  
 Válvula de Descarga con Sello Hermético.  
 Incluye Tornillos de Fijación, Rondanas y Cubre Tornillos.  
 5 Años de Garantía en Herrajes.  
 Producto Ahorrador

### Conexión:

A la Alimentación: Ø 1/2-14 NPSM  
 A la Descarga: Se Acopla con Brida Sanitaria o Cuello de Cera

### Presión de Trabajo:

Pmin= 0,25 kg/cm<sup>2</sup> (3,5 PSI)  
 Pmax= 6,0 kg/cm<sup>2</sup> (85,34 PSI)

### Descarga:

4,8l

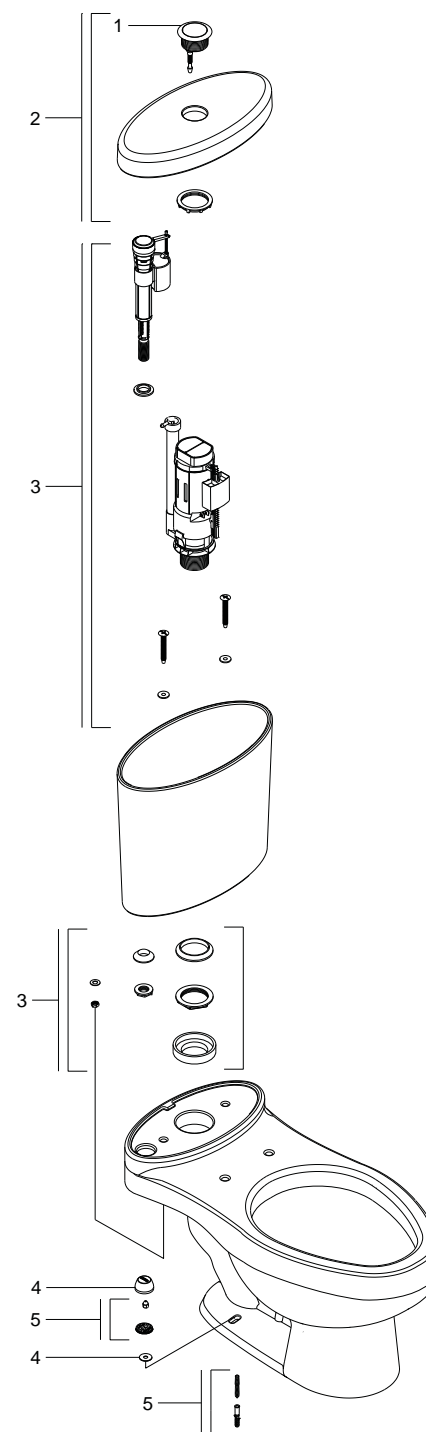
**Nota:** Cumple con la NOM-009-CONAGUA-2001 ASME A112.19.2-2008/CSAB45.1-08

### Material:

Cerámica Alto Brillo

\*Los productos ilustrados pueden sufrir cambios sin previo aviso en su aspecto o partes, como resultado de los procesos de mejora continua a que están sujetos, sin implicar mayor responsabilidad de la fábrica.

## Despiece



**HELVEX**<sup>M.R.</sup>  
 garantía de calidad