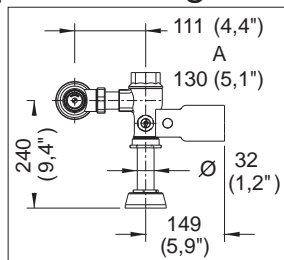


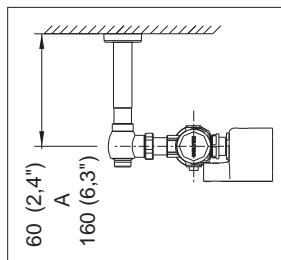
Fluxómetros

FB-110-WC-4.8

Fluxómetro de Sensor Electrónico, de Batería para W.C. con Niple Recto y Entrada Superior para Spud de 32 mm ó 38 mm con Botón Accionador Mecánico con Gasto de 4.8 Litros por Descarga



Medidas Referenciales



Acot.mm.(pulg)

Despiece

NA

Mod.	Descripción	Mod.	Descripción		
1	Rf-614	Chapetón para Fluxómetro	23	Rf-049	Rondana Tuerca Spud 32
2	Rf-547	Tubo Camisa Fluxómetro de 5"	24	Rf-050	Rondana Hule Tuerca Spud 32-38
3	Rf-636	Adaptador	25	Rf-247	Chapetón Gde. Spud 32 c/Bolsa
4	Sf-008-C	Llave Retención Armada 1"	26	Rf-546	Tapón para Llave de Retención
5	Rf-035	O'ring 2-123	27	Rf-042-C	Tuerca Superior Llave
6	Rf-036	Anillo Presión Niple Extensión	28	Rf-041-C	Tornillo Elevador Llave Retención
7	Sf-586	Botón Accionador Mec. Flux. Nvo.	29	Rf-040	Guía Delrin Émbolo
8	Rf-317	Cúpula Ciega Fluxómetro	30	Rf-637	Empaque para Llave de Retención
9	Rf-016	Rondana Neopreno Cúpula Flux.	31	Rh-337	O'ring 2-114
10	Sf-591	Émbolo Armado 4.8 LPF	32	Rf-250	Émbolo para Llave Retención
11	Rf-075	Rondana S-21 Vulcanizada	33	Rf-234	Resorte Émbolo Llave Retención
12	Rf-662	Tapón p/Fluxómetro de Doble Botón	34	Rf-256	Inserto de Émbolo
13	Rh-217	O'ring 2-118	35	Rf-038-C	Cuerpo Llave de Retención 1"
14	Rf-044	Rondana Hule Tca. F-2 de 32 mm	36	Rf-015	Tornillo 8-32 UNC-2A x 1/2"
15	Rf-045	Rondana de 32 mm	37	Rf-694	Rondana Bushing 4.8 LPF
16	Rf-063	Tuerca F-2 de 32 mm	38	Rf-052	Llantita S-14 Vulcanizada
17	Rf-047-C	Niple Recto de 32 mm	39	Rf-693	Émbolo Macho Delrin 4.8 LPF
18	Rf-565	Tapón para Carcaza	40	Sf-590	Asiento con Perno Émbolo 4.8 LPF
19	Rh-002	O'ring 2-012	41	Rf-005	Rondana Hule Émbolo Hembra
20	Sf-557	Dispositivo Elec. Fluxómetro Pilas	42	Rf-003	Émbolo Hembra
21	Rf-278	Chapetón Gde. Spud 38 c/Bolsa	43	Rf-675	Estopero p/Botón Fluxómetro
22	Rf-048	Tuerca Spud de 32 mm	44	Rf-674	Empaque Estopero Fluxómetro

Despiece

Mod.	Descripción	Mod.	Descripción		
45	Rf-673	Resorte p/Botón Fluxómetro	67	Rf-555	Porta Sensor
46	Rf-120	O'ring para Perno Estopero	68	Sf-556	Sensor p/Fluxómetro Pilas CI019/200
47	Rf-523	Perno	69	Rv-089	Rondana de Hule Tapón Céspol
48	Rf-672	Botón Fluxómetro Electrónico	70	Rf-482	Tapa Batería Fluxómetro Pila
49	Rf-671	Tca. p/Botón Fluxómetro	71	Rf-481	Empaque Tapa Batería Fluxómetro
50	Rf-336	Cuerpo Estopero Flux. Electrónico	72	Rf-558	Carcaza p/Fluxómetro
51	Rf-338	Resorte Perno Flux. Electrónico	73	Sv-362	Porta Pilas c/Tornillos Integrados
52	Sf-157	Perno Arm. Niq. p/Flux. Electrónico	74	Rv-660	Pila de Litio
53	Rr-023	O'ring 2-024	75	Rf-560	Llave Plana p/Fluxómetro
54	Rf-497	Cople Interno c/Alojamiento	76	Rv-742	Llave Allen 2 mm
55	Rf-494	Filtro Rolado			Sub-ensamble
56	Rf-344	O'ring 2-025	77	Sf-054	Kit Émbolo Fluxómetro Regulable
57	Rf-496	Cople Externo con Alojamiento	78	Sf-105-C	Cúpula Ciega Flux.
58	Rf-631	Tuerca Unión para Cople	79	Sf-058	Kit Rondanas Spud de 38 mm
59	Rf-554	Porta Electroválvula	80	Sf-063	Rondanas y Tuerca F-2 32
60	Sv-359	Electroválvula Latch 6 Volts	81	Sf-064	Rondanas y Tuerca Spud 32 c/Bolsa
61	Ra-637	Tornillo Allen 8-32 x 5/16"	82	Sf-015-C	Mecanismo Cierre Aut. Retención
62	Rf-525	Tornillo Allen 5-40 x 1/4"	83	Sf-055	Kit LLave de Retención
63	Rf-483	Tapa Sensor p/Flux de Pila	84	Sf-177	Cople Interior c/Perno Arm.
64	Rf-480	Empaque Sensor Flux. Pila			
65	Rf-532	Tornillo p/Carcaza			
66	Rf-531	Inserto p/Carcaza			

Características y Datos Técnicos

Descarga de 4.6 a 4.8 litros por Accionamiento
 Funciona con una Pila Comercial de Litio de 6 V
 Incluye Botón de Accionamiento Manual con Recubrimiento Antibacterial
 Conexión Izq. o Der.
 Incluye Llave de Mantenimiento
 Camisa Recortable
 Se Acopla en Muebles con Spud de 32 mm (1 1/4") ó 38 mm (1 1/2")
 Incluye Adaptador para Llave de Retención

Tensión de Alimentación: 6 Vcc
Consumo de Energía: 2 W

Presión de Trabajo:
 Pmin= 1,0 kg/cm² (14,22 PSI)
 Pmax= 6,0 kg/cm² (85,34 PSI)

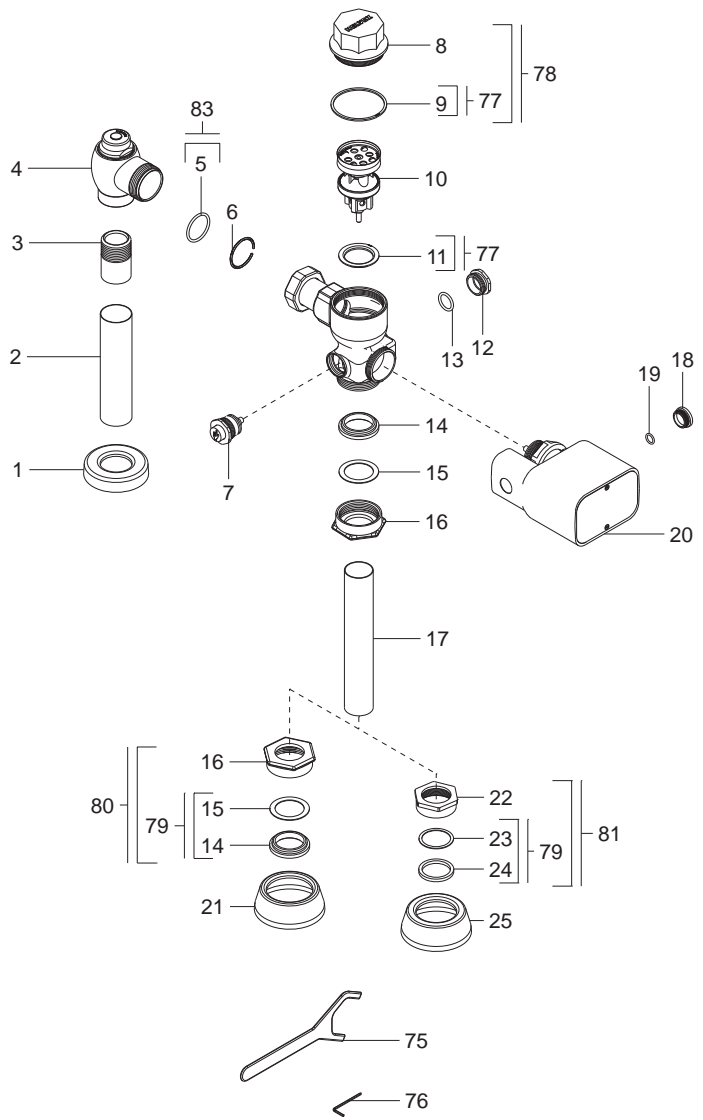
Nota:
 La Tubería de Alimentación debe tener un Ø 32 mm (1 1/4") y debe conectarse una Reducción de Campana de 32-25 mm (1 1/4"-1") a la Llave de Retención

Material:
 Latón

Rango de Detección del Sensor:
 0-40 cm

Fluxómetros

FB-110-WC-4.8



Despiece

