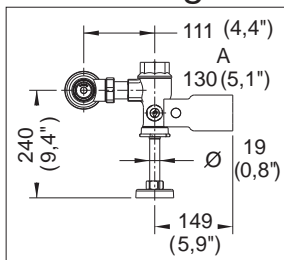


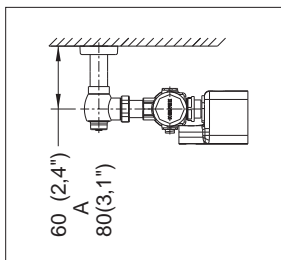
Fluxómetros

FB-185-19-0.5

Fluxómetro de Sensor Electrónico, de Batería para Mingitorio con Niple Recto y Entrada Superior para Spud de 19 mm con Botón Accionador Mecánico, con Gasto de 0.5 Litros por Descarga



Medidas Referenciales



Acot.mm.(pulg)

Despiece

NA

Mod.	Descripción	Mod.	Descripción		
1	Rf-614	Chapetón para Fluxómetro	25	Rf-042-C	Tuerca Superior Llave
2	Rf-548	Tubo Camisa Flux. de 2"	26	Rf-041-C	Tornillo Elevador Llave Retención
3	Rf-636	Adaptador	27	Rf-040	Guía Delrin Émbolo
4	Sf-008-C	Llave Retención Armada 1"	28	Rf-637	Empaque para Llave de Retención
5	Rf-035	O'ring 2-123	29	Rh-337	O'ring 2-114
6	Rf-036	Anillo Presión Niple Extensión	30	Rf-250	Émbolo para Llave Retención
7	Rf-700	Rondana Delrin 1.5 LPF	31	Rf-234	Resorte Émbolo Llave Retención
8	Sf-586	Botón Accionador Mec. Flux. Nvo.	32	Rf-256	Inserto de Émbolo
9	Rf-317	Cúpula Ciega Fluxómetro	33	Rf-038-C	Cuerpo Llave de Retención 1"
10	Rf-016	Rondana Neopreno Cúpula Flux.	34	Rf-015	Tornillo 8-32 UNC-2A x 1/2"
11	Sf-600	Émbolo Armado 0.5 LPF	35	Rf-718	Rondana Bushing 0.5 LPF
12	Rf-075	Rondana S-21 Vulcanizada	36	Rf-052	Llantita S-14 Vulcanizada
13	Rf-662	Tapón p/Fluxómetro de Doble Botón	37	Rf-699	Émbolo Macho 0,5 LPF
14	Rh-217	O'ring 2-118	38	Sf-599	Asiento c/Perno Émbolo 0.5 LPF
15	Rv-071	Rondana para Espárrago	39	Rf-005	Rondana Hule Émbolo Hembra
16	Sf-009	Niple Recto Reducción 32-19	40	Rf-003	Émbolo Hembra
17	Rf-565	Tapón para Carcaza	41	Rf-675	Estopero p/Botón Fluxómetro
18	Rh-002	O'ring 2-012	42	Rf-674	Empaque Estopero Fluxómetro
19	Sf-557	Dispositivo Elec. Fluxómetro Pilas	43	Rf-673	Resorte p/Botón Fluxómetro
20	Rf-063	Tuerca F-2 de 32 mm	44	Rf-120	O'ring para Perno Estopero
21	Rf-080	Tuerca Spud 19	45	Rf-523	Perno
22	Rf-081	Rondana Fibra Tuerca 19	46	Rf-672	Botón Fluxómetro Electrónico
23	Rf-249	Chapetón Chico de 19 Mingitorio	47	Rf-671	Tca. p/Botón Fluxómetro
24	Rf-546	Tapón para Llave de Retención	48	Rf-336	Cuerpo Estopero Flux. Electrónico

Despiece

Mod.	Descripción	Mod.	Descripción		
49	Rf-338	Resorte Perno Flux. Electrónico	73	Rf-560	Llave Plana p/Fluxómetro
50	Sf-157	Perno Arm. Niq. p/Flux. Electrónico	74	Rv-742	Llave Allen 2 mm
51	Rr-023	O'ring 2-024			Sub-ensamble
52	Rf-497	Cople Interno c/Alojamiento			
53	Rf-494	Filtro Rolado	75	Sf-054	Kit Embolo Fluxómetro
54	Rf-344	O'ring 2-025	76	Sf-105-C	Cúpula Ciega Flux.
55	Rf-496	Cople Externo con Alojamiento	77	Sf-057	Kit Rondanas Spud 19 mm
56	Rf-631	Tuerca Unión para Cople	78	Sf-077	Rondana y Tuerca Spud 19 c/Bolsa
57	Rf-554	Porta Electroválvula	79	Sf-015-C	Mecanismo Cierre Aut. Retención
58	Sv-359	Electroválvula Latch 6 Volts	80	Sf-055	Kit Llave de Retención
59	Ra-637	Tornillo Allen 8-32 x 5/16"	81	Sf-177	Cople Interior c/Perno Arm.
60	Rf-525	Tornillo Allen 5-40 x 1/4"			
61	Rf-483	Tapa Sensor p/Flux. de Pila			
62	Rf-480	Empaque Sensor Flux. Pila			
63	Rf-532	Tornillo p/Carcaza			
64	Rf-531	Inserto p/Carcaza			
65	Rf-555	Porta Sensor			
66	Sf-556	Sensor p/Fluxómetro			
67	Rv-089	Rondana de Hule Tapón Césped			
68	Rf-482	Tapa Batería Fluxómetro Pila			
69	Rf-481	Empaque Tapa Batería Fluxómetro			
70	Rf-558	Carcaza p/Fluxómetro			
71	Sv-362	Porta Pilas c/Tornillos Integrados			
72	Rv-660	Pila de Litio			

Características y Datos Técnicos

Descarga de 0.5 litros por Accionamiento
 Funciona con una Pila Comercial de Litio de 6 Vcc
 Incluye Botón de Accionamiento Manual con Recubrimiento Antibacterial
 Conexión Izq. o Der.
 Incluye Llave de Mantenimiento
 Camisa Recortable
 Cumple con la Norma NOM-005-CONAGUA-1996
 Se Acopla en Muebles con Spud de 19 mm (3/4")
 Incluye Adaptador para Llave de Retención

Material: Latón

Rango de Detección del Sensor:
 0 - 40 cm

Longitud de Cable Toma-Corriente:
 1,50 ± 0,10 m

Tensión de Alimentación: 115-230 Vca

Consumo de Energía: 2 W

Presión de Trabajo:

Pmin= 1,0 kg/cm² (14,22 PSI)

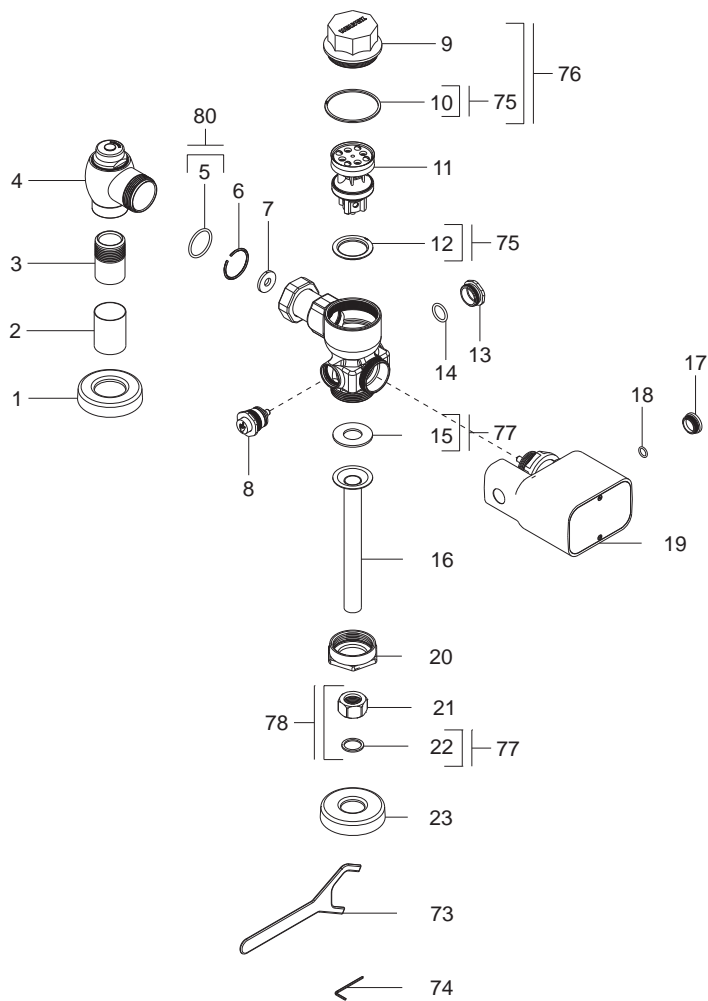
Pmax= 6,0 kg/cm² (85,34 PSI)

Nota:

La Tubería de Alimentación debe tener un Ø 32 mm (1 1/4") y debe conectarse una Reducción de Campana de 32-25 mm (1 1/4"-1") a la Llave de Retención

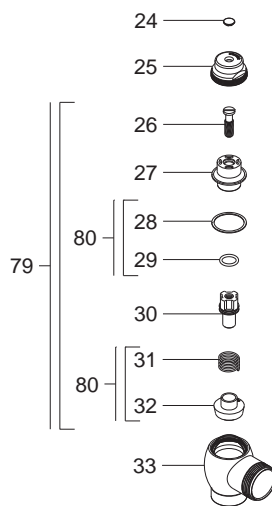
Flujómetros

FB-185-19-0.5

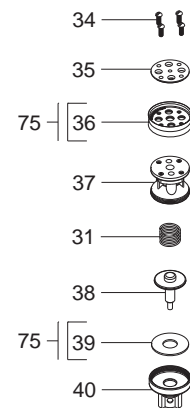


Despiece

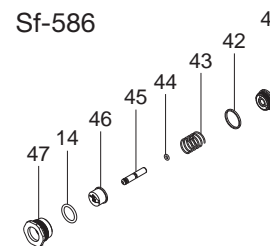
Sf-008-C



Sf-600



Sf-586



Sf-557

