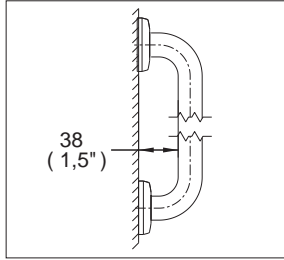
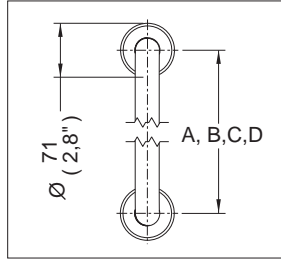


Barr. de Seguridad B-305-S, B-470-S, B-610-S, B-700-S

Barra Recta Satinada



Medidas Referenciales



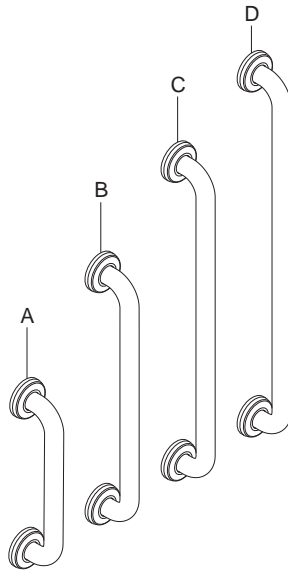
Acot.mm.(pulg)

Despiece

NA

Mod.	Descripción
1 Sa-125	Taquete de Plomo y Pija 10-16 x 2"

Modelo	
A B-305-S	Largo 305 mm (12")
B B-470-S	Largo 470 mm (18,5")
C B-610-S	Largo 610 mm (24")
D B-700-S	Largo 700 mm (27,5")



Características y Datos Técnicos

Accesorio de Semiempotrar
Paquete de Sujeción Incluido

Material:
Tubo Ø 1 1/4" Acero Inoxidable AISI 304 Cal. 18

Carga Máxima Aplicada:
136 kg Máx. (300 lb) por un Periodo de 5 min.

Resistencia al Esfuerzo de Tracción:
590 kg Máx. (1300 lb)

*Los productos ilustrados pueden sufrir cambios sin previo aviso en su aspecto o partes, como resultado de los procesos de mejora continua a que están sujetos, sin implicar mayor responsabilidad de la fábrica.

Despiece

