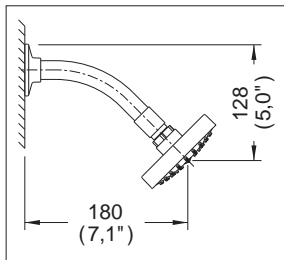


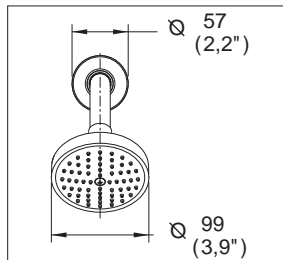
Regaderas

H-201

Reg. Explora® de Chorro Fijo con Sistema Anticalcáreo



Medidas Referenciales



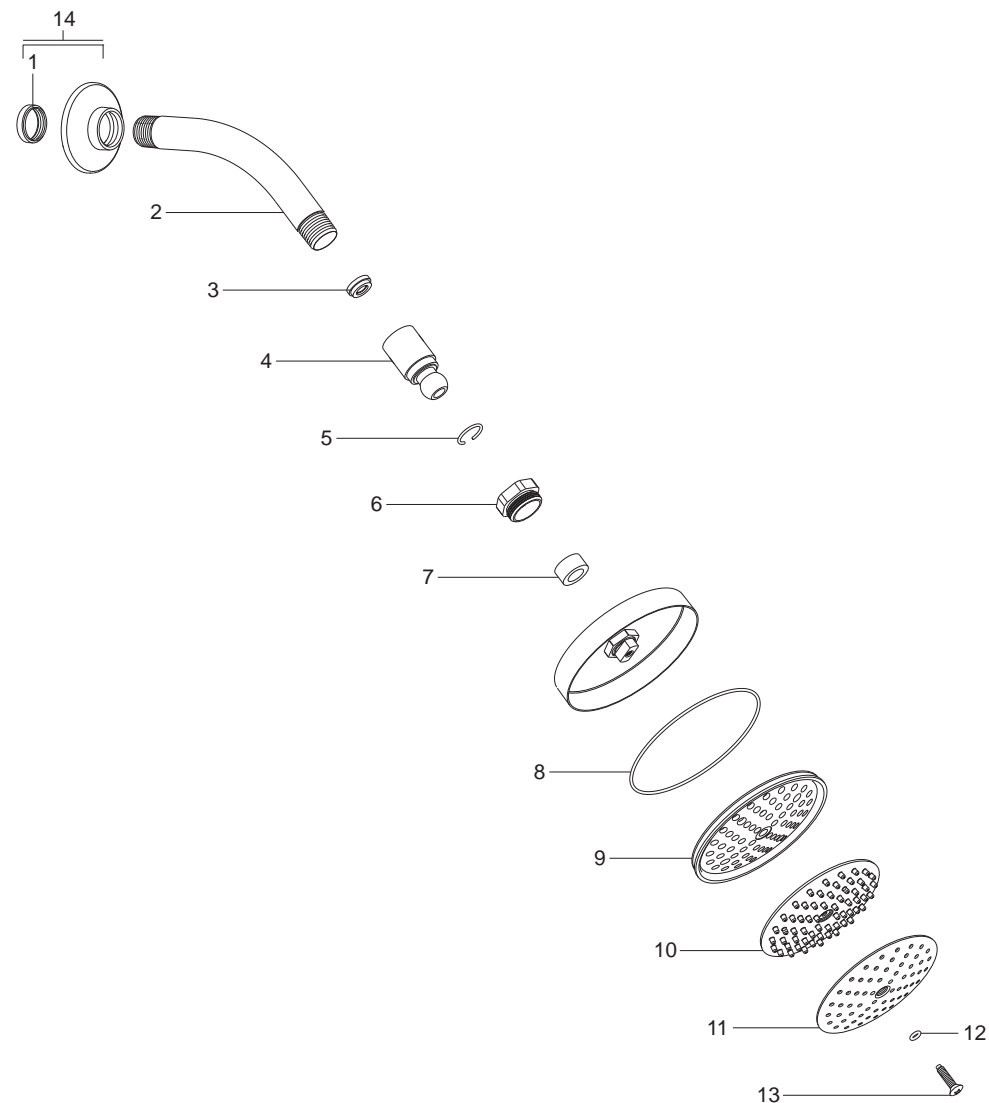
Acot.mm.(pulg)

Despiece

NA

Mod.	Descripción
1 Rr-343	Empaque p/Chapetón de Reg.
2 Rr-201	Brazo Regadera Económica
3 Sr-080	Economizador
4 Rr-211	Nudo Conector para Economizadora
5 Rr-100	Seguro p/Nudos Regaderas
6 Rr-574	Tuerca p/Nudo Regadera Vértica
7 Rr-047	Empaque para Nudo Futura H-600
8 Rr-620	O'ring Parker 2-042
9 Rr-613	Difusor Regadera Hotelera
10 Rr-610	Tapete Anticalcáreo Reg. Hotelera
11 Rr-612	Plato Regadera Linea Hotelera
12 Rv-163	O'ring 2-008
13 Rh-275	Tornillo 10-24 UNC-2A x 3/4"
	Sub-ensamble
14 Sr-086	Chapetón para Brazo Regadera

Despiece



Características y Datos Técnicos

Regadera de Baja, Media y Alta Presión
Economizador Dinámico de Agua
Cumple con la Norma NOM-008-CONAGUA-1998
Con Sistema Anticalcáreo
Incluye Nudo Móvil

Material:
Latón

Conexión:
1/2" - 14 NPT

Gasto Mínimo:
4,0 l/min (1,05 Gpm)

Gasto Máximo:
10 l/min (2,64 Gpm)

Presión de Trabajo:
Pmin= 0,2 kg/cm² (2,84 PSI)
Pmax= 6,0 kg/cm² (85,34 PSI)

*Los productos ilustrados pueden sufrir cambios sin previo aviso en su aspecto o partes, como resultado de los procesos de mejora continua a que están sujetos, sin implicar mayor responsabilidad de la fábrica.

HELVEX^{M.R.}
garantía de calidad