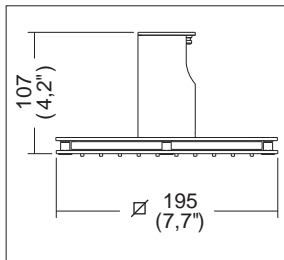


## Regaderas

## H-3002

### Regadera Kúbica® de Plato Ancho de Chorro Fijo



Medidas Referenciales



Acot.mm.(pulg)

### Despiece

NA

Mod.	Descripción
1 Rr-385	Tapón para Camisa Regadera
2 Rv-792	O'ring 2-030
3 Rr-386	Camisa Protectora Nudo Regadera
4 Ra-700	Opresor 8-32 UNC-2A x 1/8"
5 Rr-387	Conector Brazo Regadera
6 Sr-080	Economizador
7 Sr-044	Nudo Armado para Regadera H-400
8 Rr-047	Empaque para Nudo Futura H-600
9 Rr-363	Tornillo 1/4"-20 x 0.350"
10 Rr-357	Tapa Superior Regadera Kúbica
11 Rr-389	Empaque Inferior
12 Rr-515	Difusor para Reg. Kúbica
13 Rr-514	Tapete c/ Anticalcareos Reg. Kúbica
14 Rr-412	Tapa Inferior Regadera Kúbica 8"
15 Rr-622	Botón de Sujeción para Reg. Kúbica

### Características y Datos Técnicos

Regadera de Media y Alta Presión  
Economizador Dinámico de Agua  
Cumple con la Norma NOM-008-CONAGUA-1998  
Con Sistema Anticalcáreo  
Para Instalación a Muro ó Techo  
Incluye Nudo Móvil

**Material:**  
Latón

**Conexión:**  
1/2" - 14 NPT

**Gasto Mínimo:**  
4 l/min (1,05 Gpm)

**Gasto Máximo:**  
10 l/min (2,64 Gpm)

**Presión de Trabajo:**  
Pmin= 1,0 kg/cm<sup>2</sup> (14,22 PSI)  
Pmax= 6,0 kg/cm<sup>2</sup> (85,34 PSI)

\*Los productos ilustrados pueden sufrir cambios sin previo aviso en su aspecto o partes, como resultado de los procesos de mejora continua a que están sujetos, sin implicar mayor responsabilidad de la fábrica.

### Despiece

