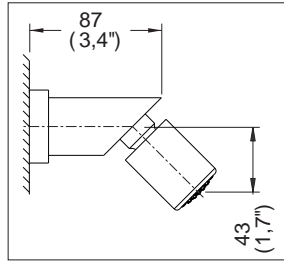


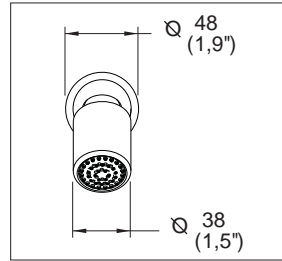
## Regaderas

## H-900

### Regadera Nuva® de Chorro Fijo



Medidas Referenciales



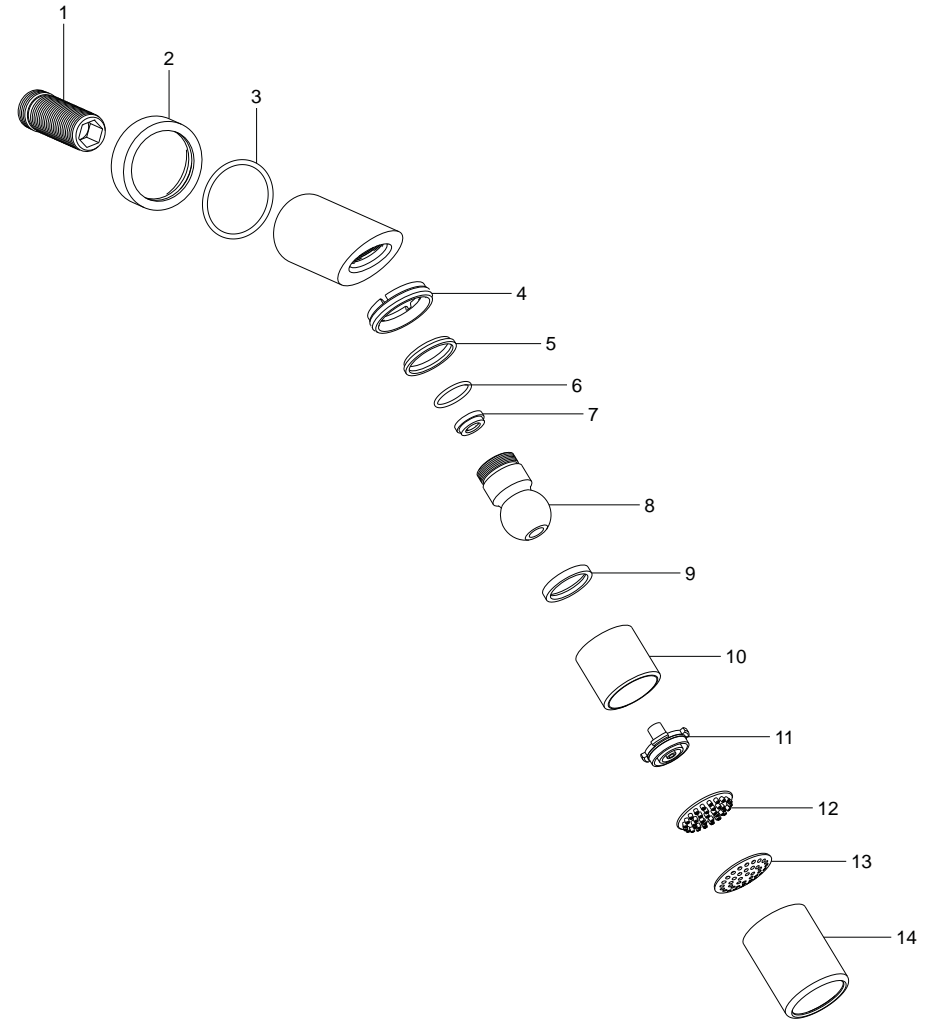
Acot.mm.(pulg)

### Despiece

NA

Mod.	Descripción
1 Rr-298	Conector para Regadera
2 Rr-293	Base Deslizable p/Cuerpo de Reg.
3 Rr-294	O'ring 2-128
4 Rr-284	Tuerca para Cuerpo Regadera
5 Rr-249	Inserto para Tuerca Regadera
6 Rh-127	O'ring 2-018
7 Sr-080	Economizador
8 Rr-283	Nudo para Regadera
9 Rr-162	Rondana para Nudo
10 Rr-667	Cuerpo Distribuidor de Reg. H-900
11 Rr-710	Difusor Regadera Doble
12 Rr-704	Tapete Regadera Doble
13 Rr-705	Plato Regadera Doble H-104
14 Rr-296	Cuerpo Regadera

### Despiece



### Características y Datos Técnicos

Regadera de Baja, Media y Alta Presión  
Economizador Dinámico de Agua  
Cumple con la Norma NOM-008-CONAGUA-1998  
Incluye Nudo Móvil

**Material:**  
Latón

**Conexión:**  
1/2" - 14 NPT

**Gasto Mínimo:**  
3,7 l/min (0,97 Gpm)

**Gasto Máximo:**  
10 l/min (2,64 Gpm)

**Presión de Trabajo:**  
Pmin= 0,2 kg/cm<sup>2</sup> (2,84 PSI)  
Pmax= 6,0 kg/cm<sup>2</sup> (85,34 PSI)

\*Los productos ilustrados pueden sufrir cambios sin previo aviso en su aspecto o partes, como resultado de los procesos de mejora continua a que están sujetos, sin implicar mayor responsabilidad de la fábrica.

**HELVEX**<sup>M.R.</sup>  
garantía de calidad